

Aménagement de mesures d'atténuation de la vitesse 2011 – Lot 2



Rue Louis-Riel, entre Pierre-Papin et de l'Abbé-Ginguet



Milieu résidentiel/parc

École derrière le parc

Trottoir du côté nord, interrompu dans le stationnement

Aucun marquage



Rue Louis-Riel, entre Pierre-Papin et de l'Abbé-Ginguet

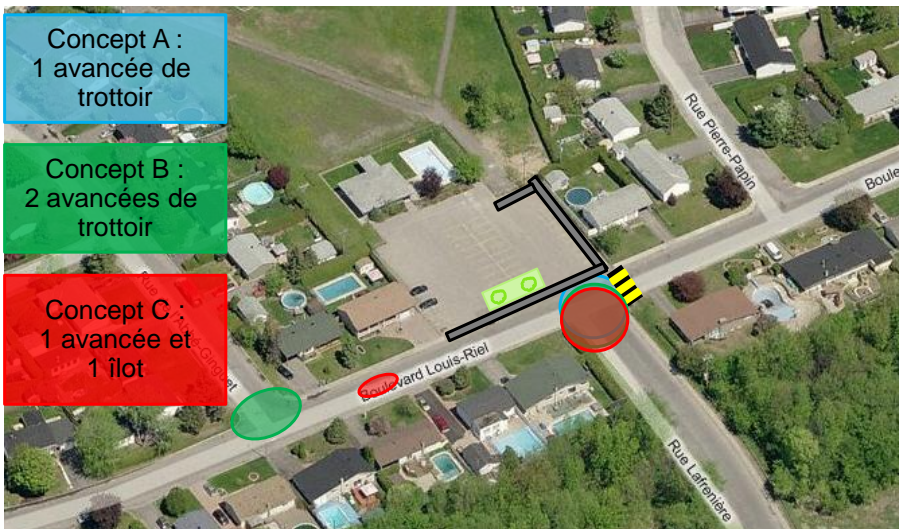
Vitesse affichée	30 km/h
V ₈₅	56 km/h
DJMA	1 700
% véhicules lourds	3,9 %
Parcours STO	Oui
Route prioritaire	Oui
Accidents en 2009-2010	0
Largeur de la rue	11 m
Longueur	145 m



Mesures d'atténuation de vitesse 2011

Le 15 avril 2011

Rue Louis-Riel, entre Pierre-Papin et de l'Abbé-Ginguet

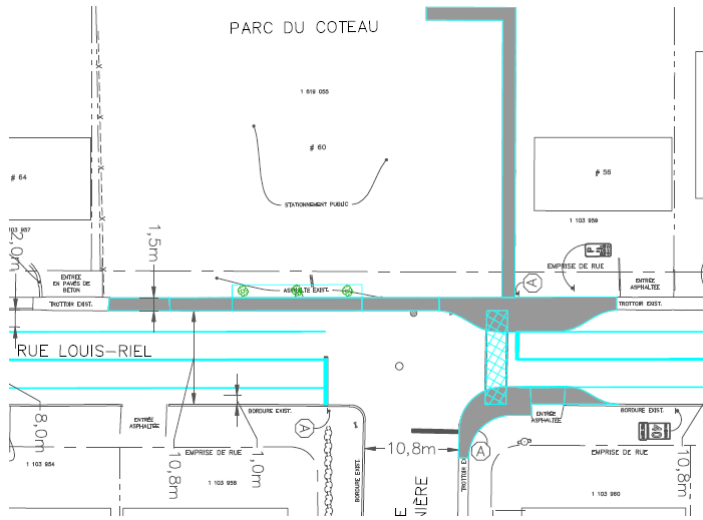


Mesures d'atténuation de vitesse 2011

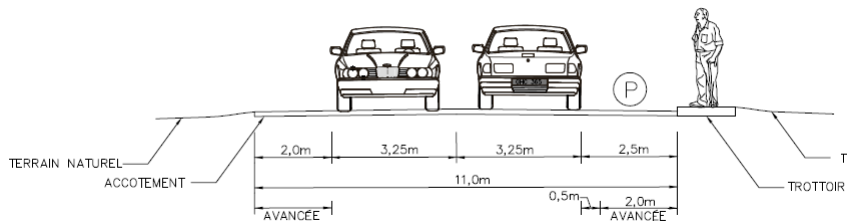
Le 15 avril 2011

Page 4

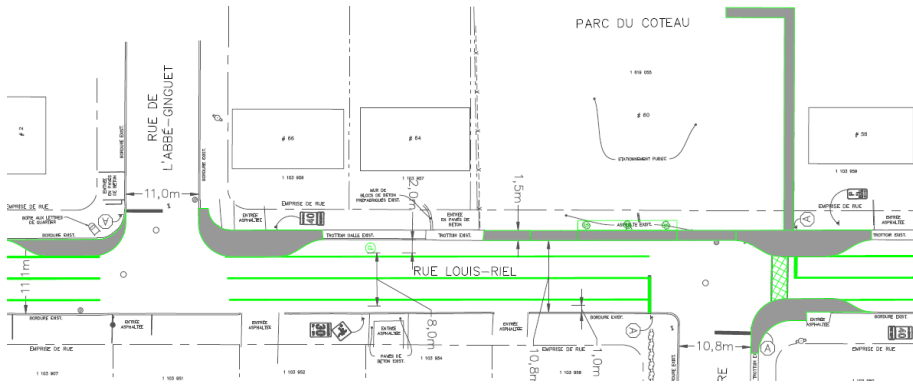
Rue Louis-Riel – Concept A : Avancée de trottoir



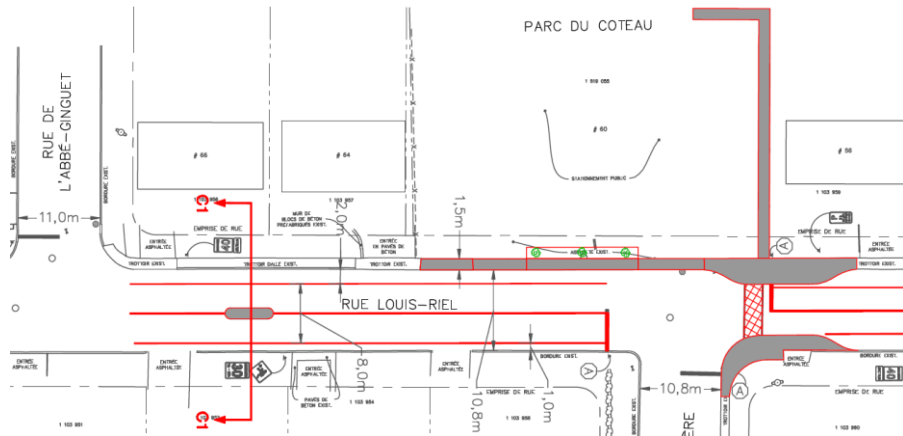
Rue Louis-Riel – Concepts A et B : Avancées de trottoir



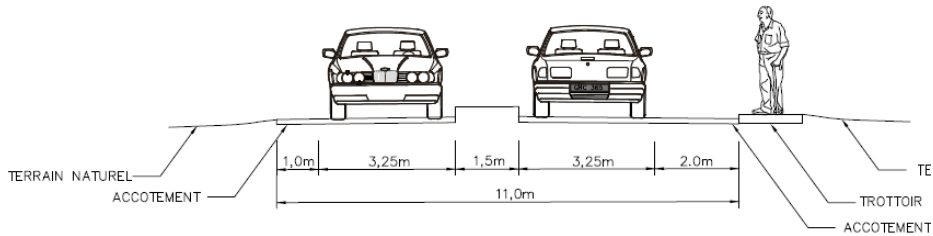
Rue Louis-Riel – Concept B : 2 avancées de trottoir



Rue Louis-Riel – Concept C : Avancée de trottoir et îlot central



Rue Louis-Riel – Concept C : Avancée de trottoir et îlot central



Rue Louis-Riel – Comparaison des concepts

Mesures d'atténuation	Avantages	Inconvénients	Coûts
A : Avancée de trottoir (rue Lafrenière) + <i>traverse piétons + réaménagement du stationnement</i>	<ul style="list-style-type: none"> Sécurise la traverse des écoliers 	<ul style="list-style-type: none"> Peut procurer de l'inconfort aux cyclistes 	64 000 \$ 10 000 \$ (trottoir) 74 000 \$
B : Avancée de trottoir (rue Lafrenière et de l'Abbé-Ginguet) + <i>traverse piétons + réaménagement du stationnement</i>	<ul style="list-style-type: none"> Réduit la vitesse sur une plus grande distance que A 	<ul style="list-style-type: none"> Peut procurer de l'inconfort aux cyclistes 	105 000 \$ 10 000 \$ (trottoir) 115 000 \$
C : Avancée de trottoir (rue Lafrenière) et îlot central + <i>traverse piétons + réaménagement du stationnement</i>	<ul style="list-style-type: none"> Réduit la vitesse sur une plus grande distance que A 	<ul style="list-style-type: none"> Peut procurer de l'inconfort aux cyclistes Moins esthétique que A et B 	67 000 \$ 10 000 \$ (trottoir) 77 000 \$

Rue Louis-Riel – Choix du concept Concept A : Avancée de trottoir

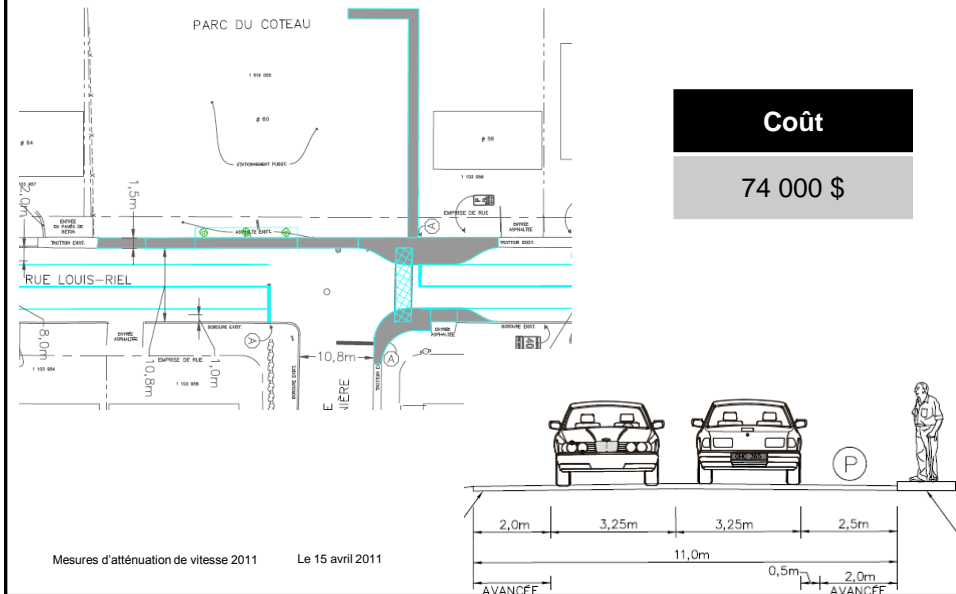


Tableau résumé

Rue	Longueur	Mesure	Coût
Avenue Gatineau	260 m	Avancée de trottoir et plantation d'arbres	78 500 \$
Rue de Cannes	215 m	Avancées de trottoir et îlot central	83 000 \$
Rue Louis-Riel	145 m	Avancée de trottoir et aménagement du stationnement	74 000 \$
Rue Moreau	485 m	Avancées de trottoir, îlot central et plantation d'arbres	88 500 \$
Boulevard des Grives	880 m	Bandes cyclables, avancée et aménagement paysager	114 500 \$
Chemin McConnell	1 885 m	Îlots circulaires (3)	36 000 \$
Chemin Rivermead	945 m	Dos d'âne allongés (5)	33 000 \$
Chemin Garden	1 400 m	Dos d'âne allongés (8)	55 000 \$
Total			562 500 \$

Merci

